

Boconni Connessione Internet Mini How To

Versione 0.5 beta

Indicazioni Operative di Configurazione

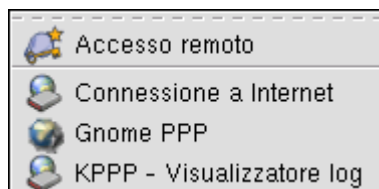
BlueBerryPie vi presenta un mini How to per impostare la connessione al servizio internet/intranet Bocconi, con accesso tramite numero verde. (connessione remota tramite modem)

Si faccia riferimento alle indicazioni per piattaforme windows pubblicata nel sito Bocconi, per capire cosa state facendo, in caso abbiate qualche dubbio.

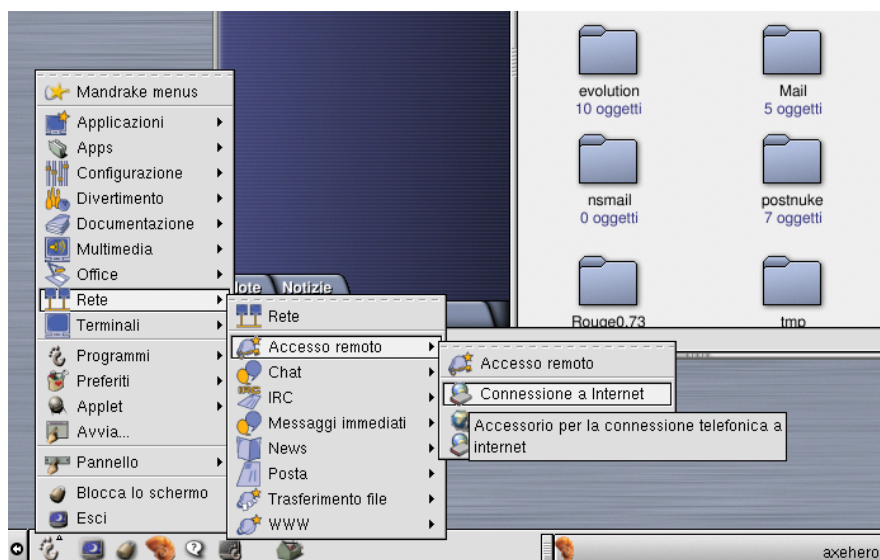
Questa mini how to, da molto per scontato, tipo che sappiate accendere il pc, usare il mouse e cose simili... ;)

Le indicazioni fanno riferimento alla distribuzione **Linux Mandrake 8.1**, con la versione di **KPPP 2.0.8** con il desktop **KDE 2.2.1**; ma anche se avete distribuzioni diverse, la configurazione non cambia molto.

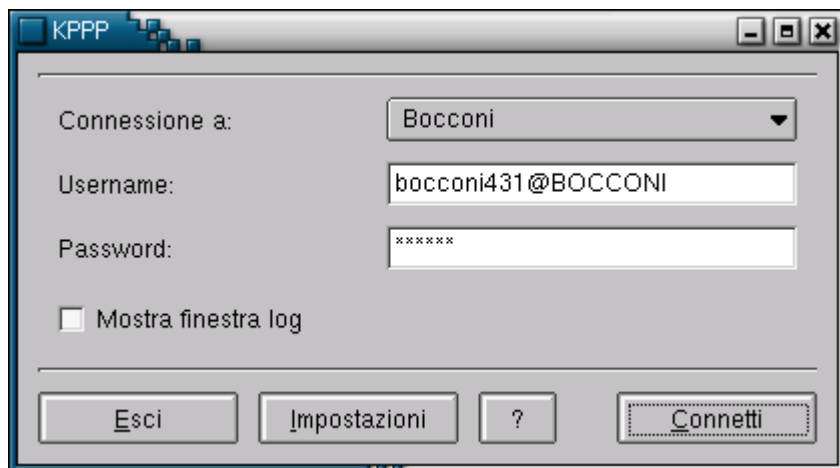
La configurazione per l'accesso internet (ora in poi inet) si trova nel menù seguente:



claccate su Connessione ad Internet, così:

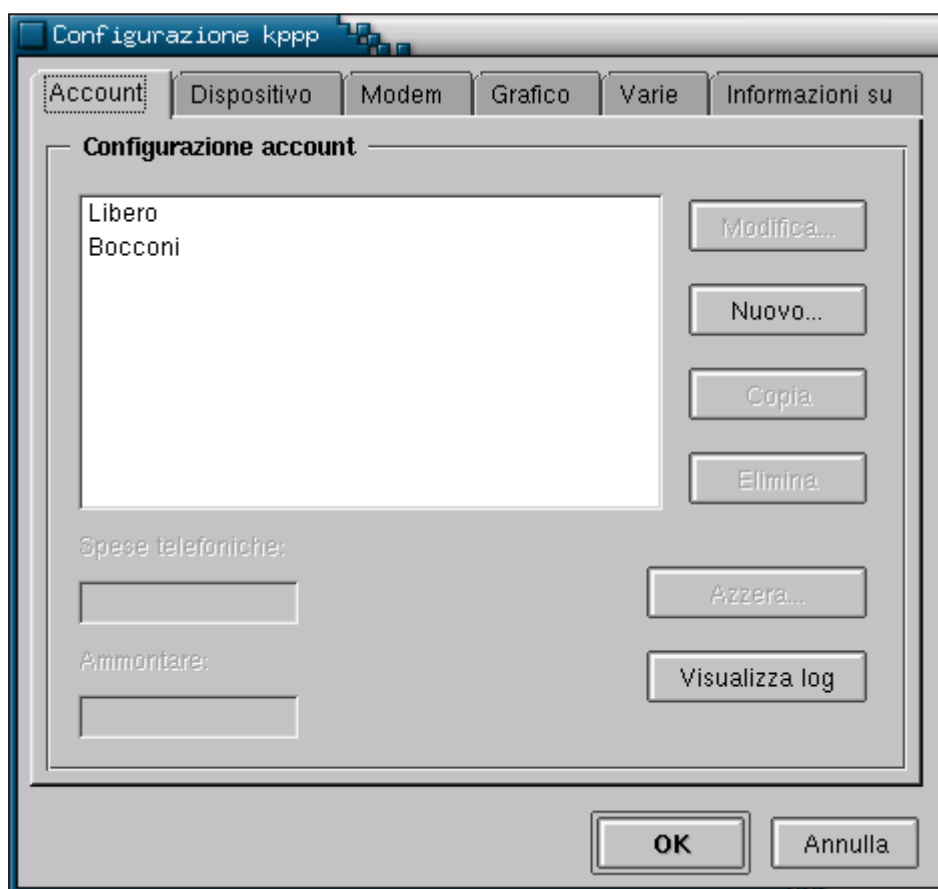


Appena selezionato Connessione ad Internet, si apre la seguente finestra:



Qui, in realtà, la connessione è già impostata, per connettersi... basta cliccare Connetti.

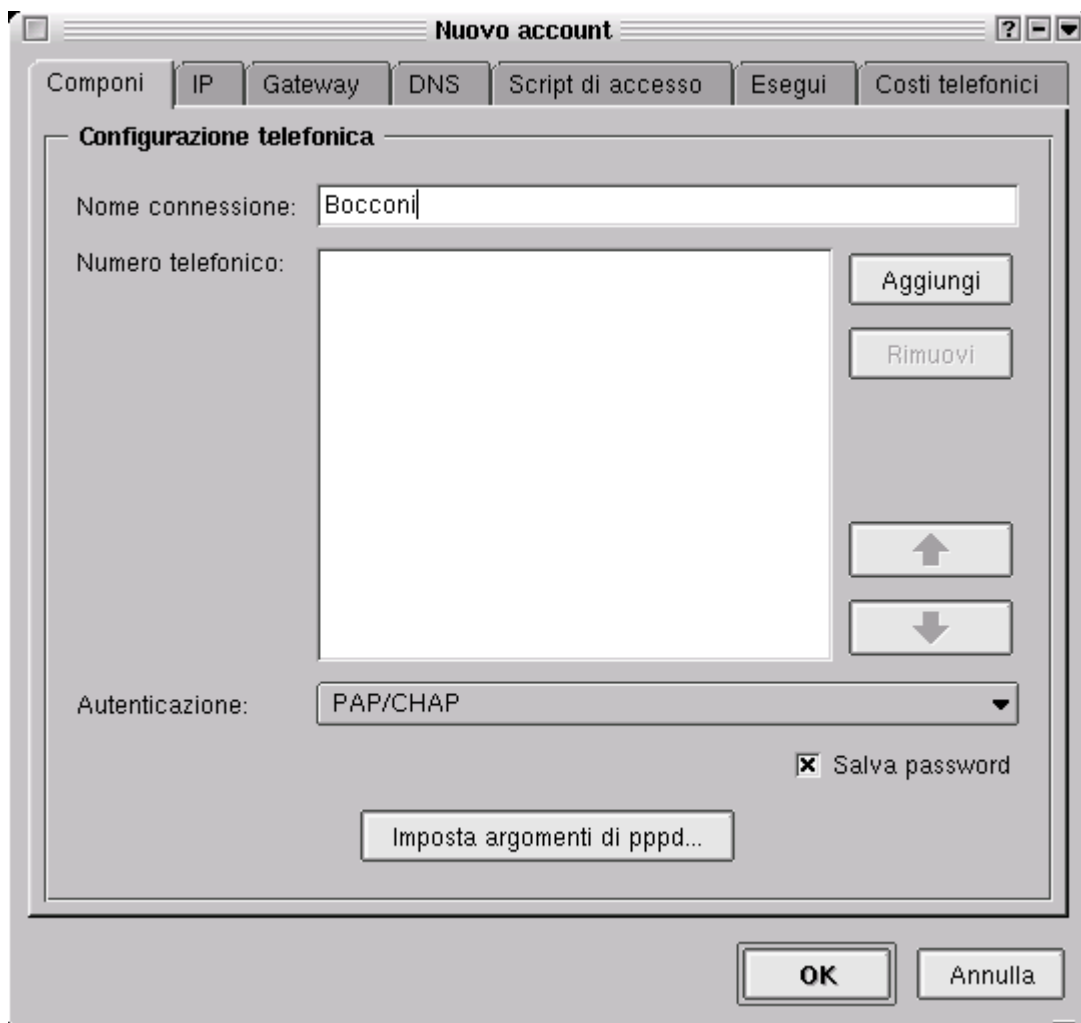
Ma ovviamente, voi non lo avete ancora configurato, e dunque, cliccare su impostazioni, appare la seguente finestra:



A questo punto cliccare su Nuovo, appare una finestra di dialogo, la seguente:

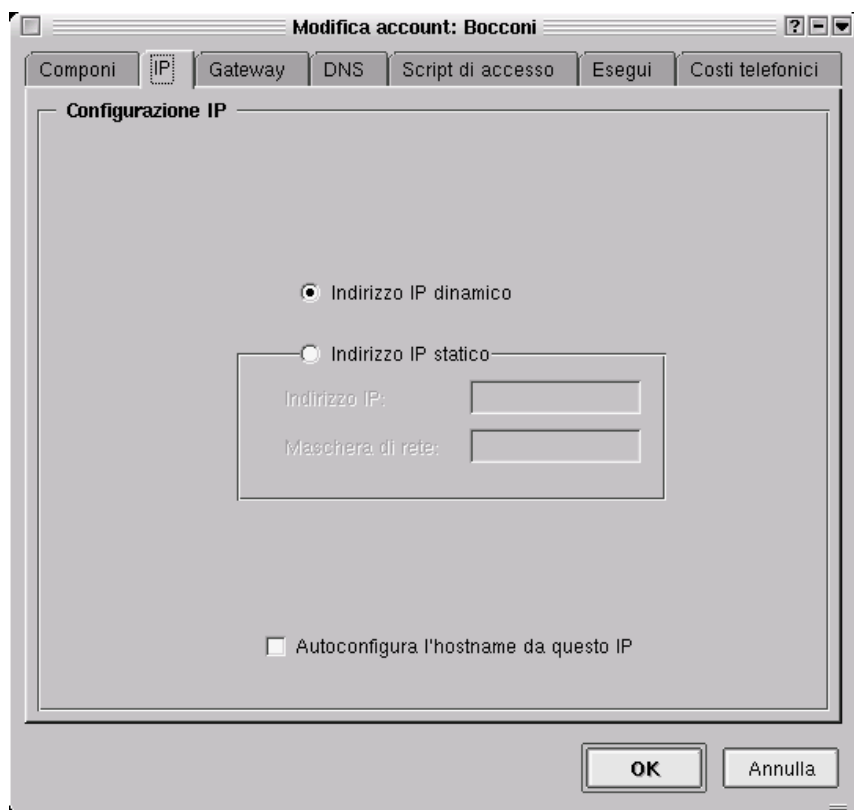


Scegliere **Finestre di dialogo**, ed ecco che siete entrati in quello che nel mondo delle finestre si chiama Proprietà di connessione (siamo a pagina 4 della guida Bocconi), ed ecco che vedete questa schermata:

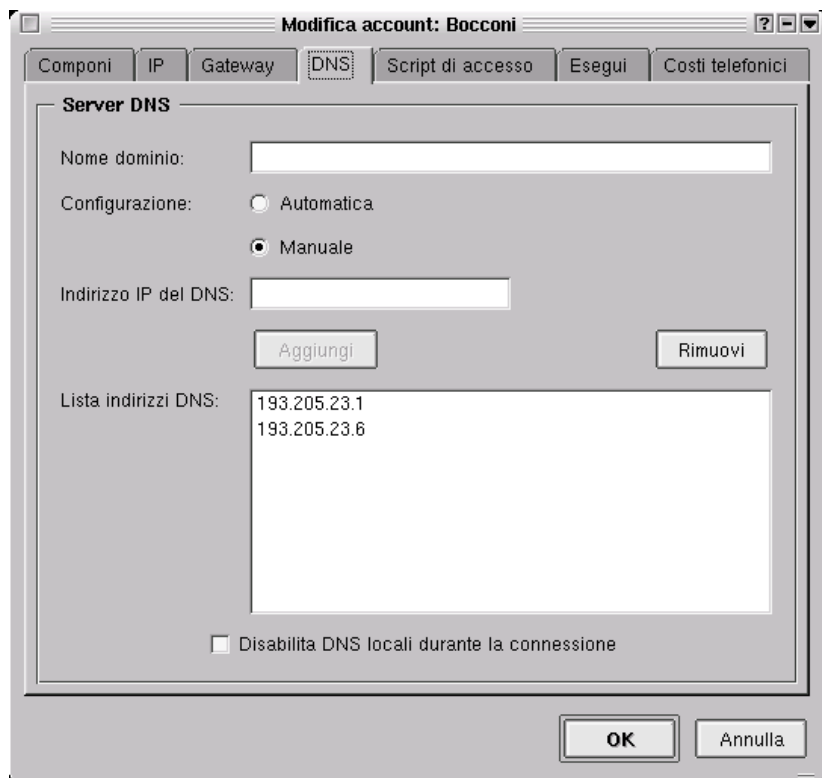


Scritto il nome della connessione (Bocconi.. che fantasia..) cliccare su **Aggiungi**, Ecco che ci è richiesto il numero di telefono, che è 800757533.

Ora scegliete la linguetta IP:



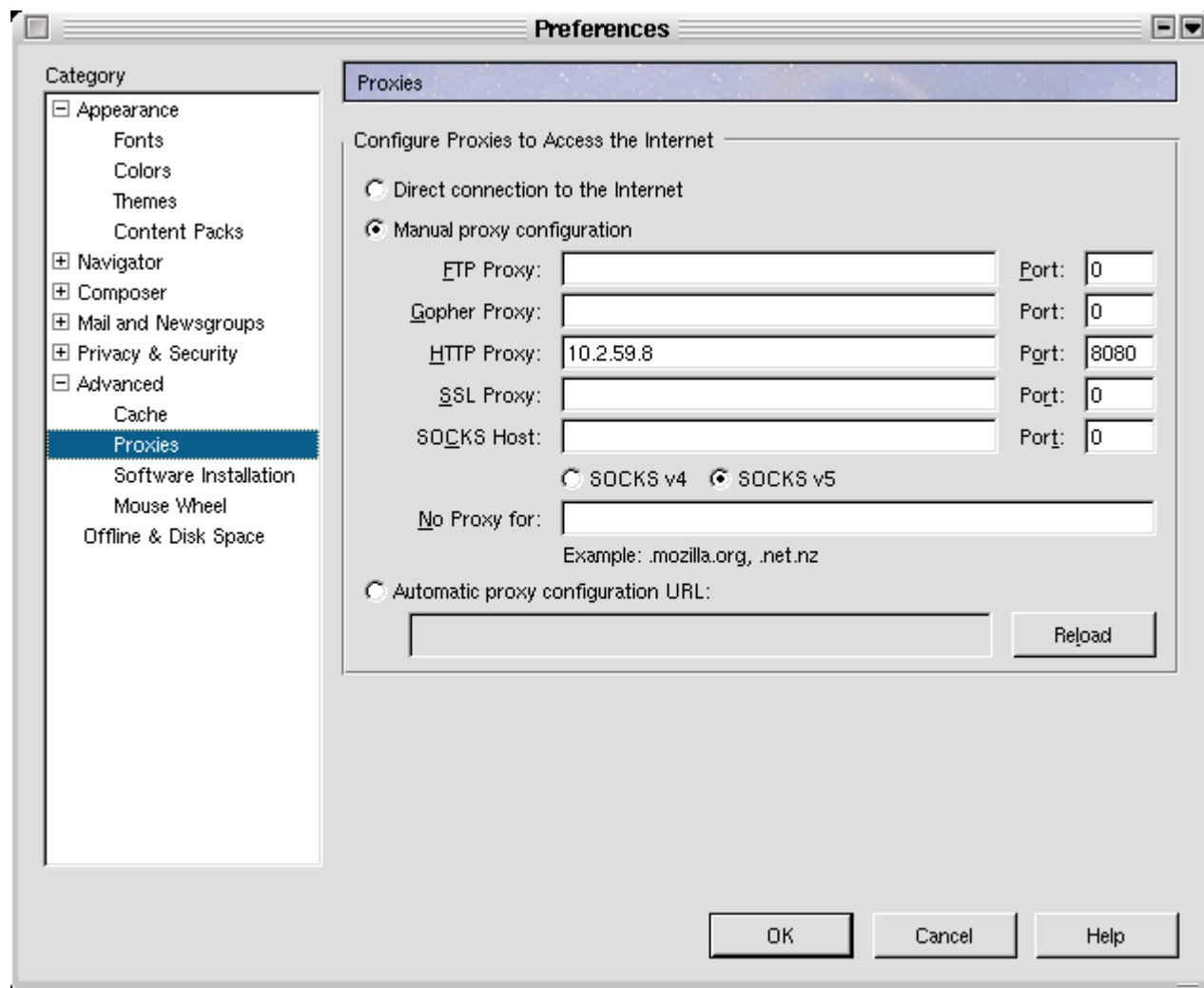
Lasciate come vedete qui sopra, in Gateway non dovete toccare nulla, passate alla linguetta DNS:



Per inserire i DNS come si vede sopra, scegliete **Configurazione Manuale**, poi scrivete il primo DNS (DNS primario 193.205.23.1) cliccate su aggiungi, ripetete per il DNS Secondario.

Ora cliccate su **OK**. La configurazione è finita, ora se il vostro modem è configurato bene, ricliccate **OK**, e ritornerete alla prima figura, ossia KPPP configurato, pronto per inserire username e password e cliccare su connetti!

Ma ricordatevi di settare il proxy sul vostro browser, ad esempio sul mio Mozilla, ho fatto così:



Bene, questo mini How to è terminato!

Se avete domande, potete inviare una mail a info@blueberrypie.it

Lo Staff di BlueBerryPie

<http://www.blueberrypie.it>